

股票代號：**1240**



茂生農經業績發表會

報告人：吳清德 總經理





簡報
大綱

- 一. 公司簡介
- 二. 經營理念
- 三. 主要銷售產品及營收來源
- 四. 競爭優勢
- 五. 研發優勢
- 六. 經營實績
- 七. 未來展望
- 八. 成長動能

■ 公司簡介（一）

公司名稱：茂生農經股份有限公司

設立日期：民國56年2月18日

董事長：黃強

實收資本：新台幣300,580仟元

營運總部：台北市和平西路一段30號2樓

製造工廠：高雄市小港區大業南路60號

主要營業項目：

- ◆ 家禽、家畜各項飼料之製造
- ◆ 原料加工買賣
- ◆ 禽畜養殖



■ 公司簡介 (二)



■ 經營理念

專心 · 用心 · 安心 · 良心

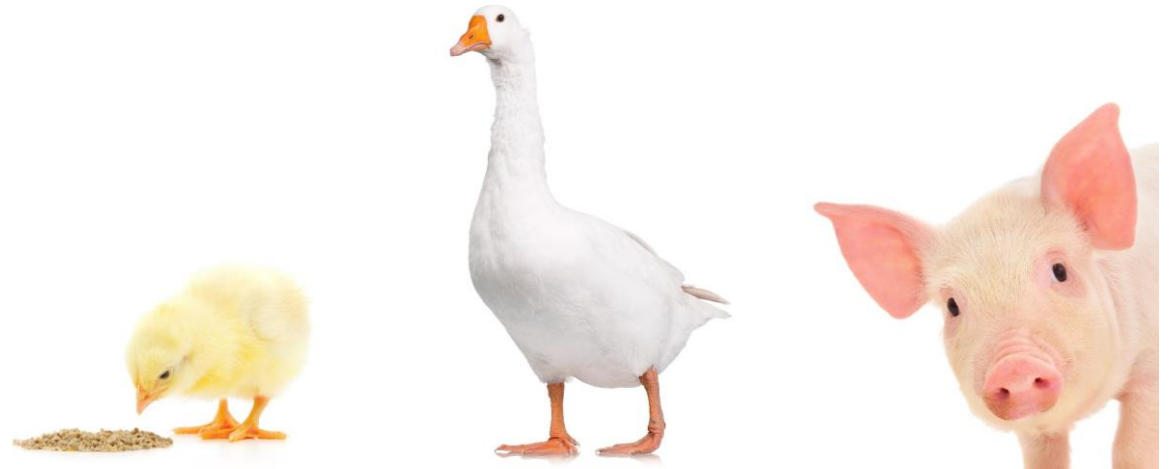


■ 主要銷售產品及營收來源



全階段
禽畜飼料

豬隻飼料 土雞飼料
蛋雞飼料 蛋鴨飼料
鴨鵝飼料



無藥殘飼料 ➤ 健康無藥殘的禽畜 ➤ 安心的肉蛋品食材

■ 主要銷售產品及營收來源



養殖

經營肉豬繁殖場
豬隻之飼養及販售



■ 主要銷售產品及營收來源



大宗原料

銷售玉米、玉米酒糟
等大宗穀物



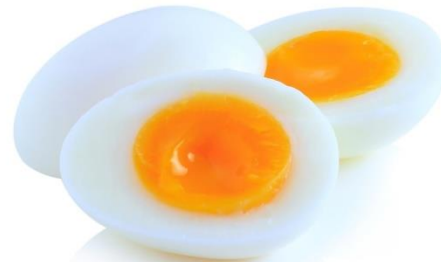
■ 競爭優勢



■ 符合食安要求無藥殘生產製程



無藥殘產線飼料



■ 客製化能力即時解決飼養問題

客制化

- 少量多樣高質量產品
- 深入需求客製化配方
- 按時交貨

服務力

- 飼養問題諮詢服務
- 病理分析疾病預防
- 機動服務解決問題

■ 累積 50 年 自主 研發 能力



■ 產業垂直整合有效發揮競爭力



■ 研發方向

飼料製程研發

AI自動化製程

高飼效高性能完全飼料

降低生產成本

開發可替代性原料

低污染環保飼料

友善環境

降低環境污染

機能性飼料

增強免疫力

無藥殘飼料

促進健康機能

■ 研發實驗室

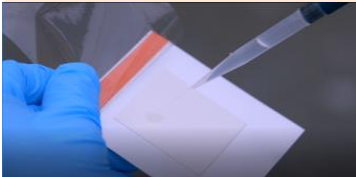
永 續 創 新

營養成份分析



蛋白質 粗脂肪
鈣 磷
纖維 水份
尿素酶 酸價

飼養水質檢測



大腸桿菌
沙門氏菌

藥物殘留檢測



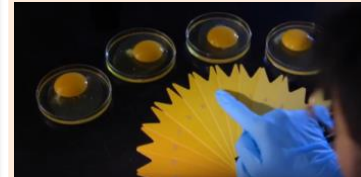
抗生素定性

黴菌毒素檢測



伏馬鐮孢毒素
黃麴毒素
F2毒素
新月毒素

蛋品品質檢驗

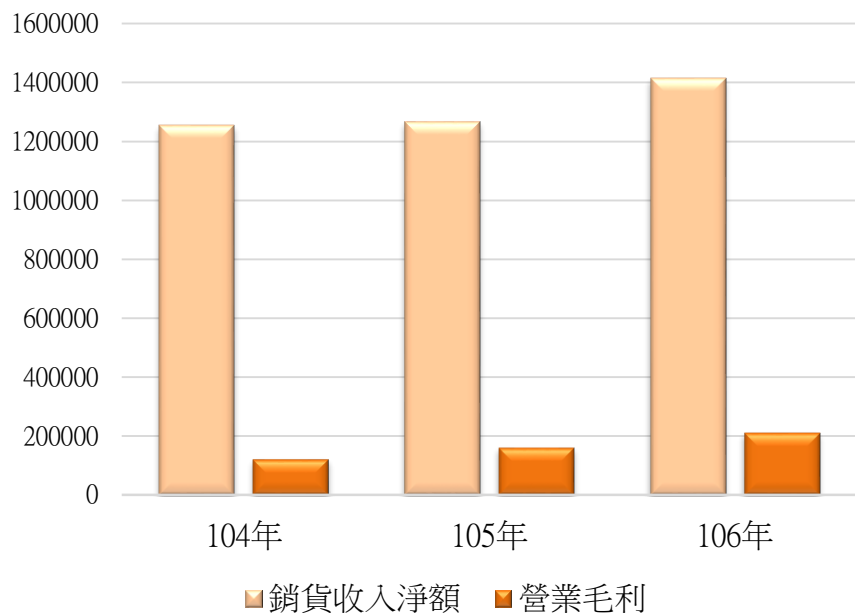


蛋殼厚度
蛋黃高度面積
蛋黃呈現色度

■ 經營實績(一)

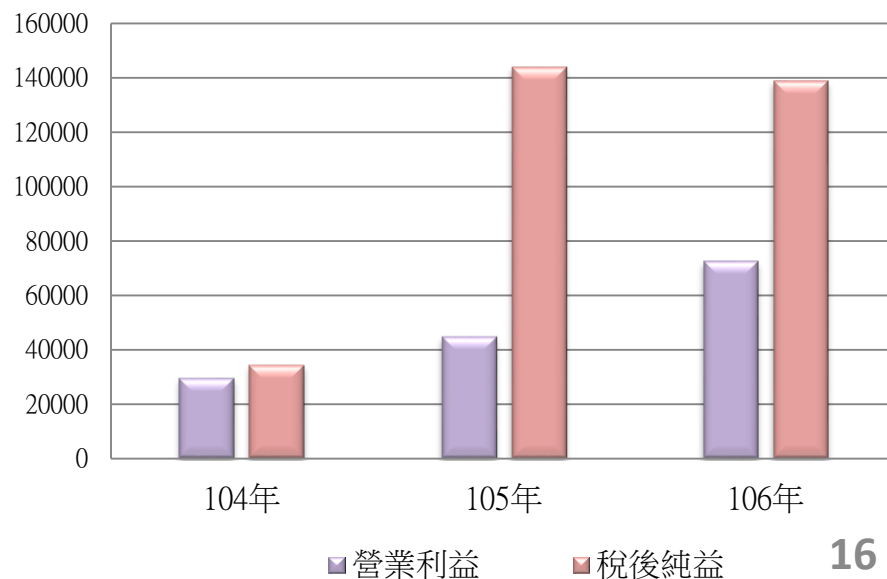
單位：千元

年度	銷貨收入淨額	營業毛利
104年	1,255,114	120,269
105年	1,266,452	159,820
106年	1,413,735	209,798



單位：千元

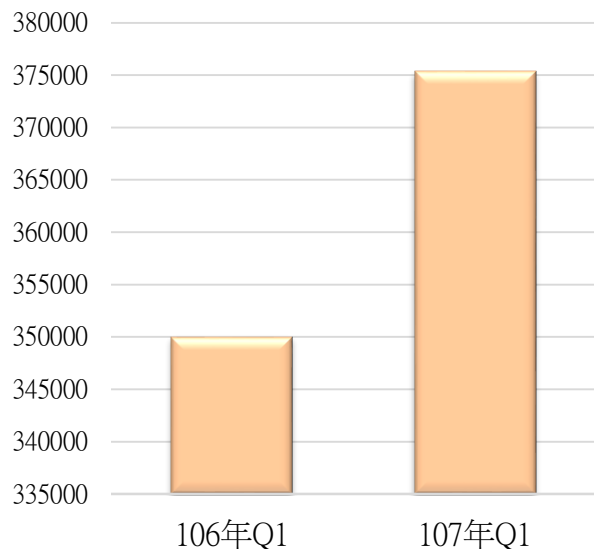
年度	營業利益	稅後純益	EPS(元)
104年	29,451	34,270	1.62
105年	44,785	144,132	6.51
106年	72,562	139,083	4.63



■ 經營實績(二)

單位：千元

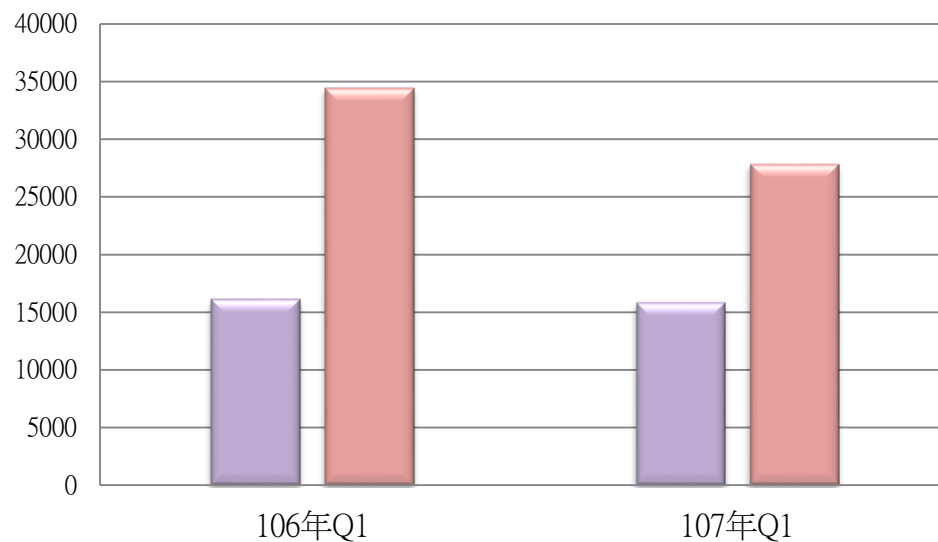
年度	銷貨收入淨額
106年Q1	350,032
107年Q1	375,299



■ 銷貨收入淨額

單位：千元

年度	營業利益	稅後純益	EPS(元)
106年Q1	16,118	34,455	1.15
107年Q1	15,836	27,834	0.93



■ 營業利益

■ 稅後純益

■ 未來展望

- AI自動化飼料製程
- AI自動化飼養管理

AI製程改良



- 擴大合作養豬場
- 增設自有蛋雞場
- 建立自有蛋品品牌
- 合作家禽飼養
- 電宰場

垂直整合發展



■ AI 自動化飼料製程

- 製程監控
- 庫存管理
- 行動管理
- 感測資訊



AI 自動化飼養管理



■ 未來展望

蛋雞



垂直整合經營

- 增設機能蛋蛋雞場
- 合作蛋雞場飼養
- 建立自有蛋品品牌

家禽



垂直整合經營

- 合作有色雞飼養
- 合作鴨、鵝飼養
- 電宰場

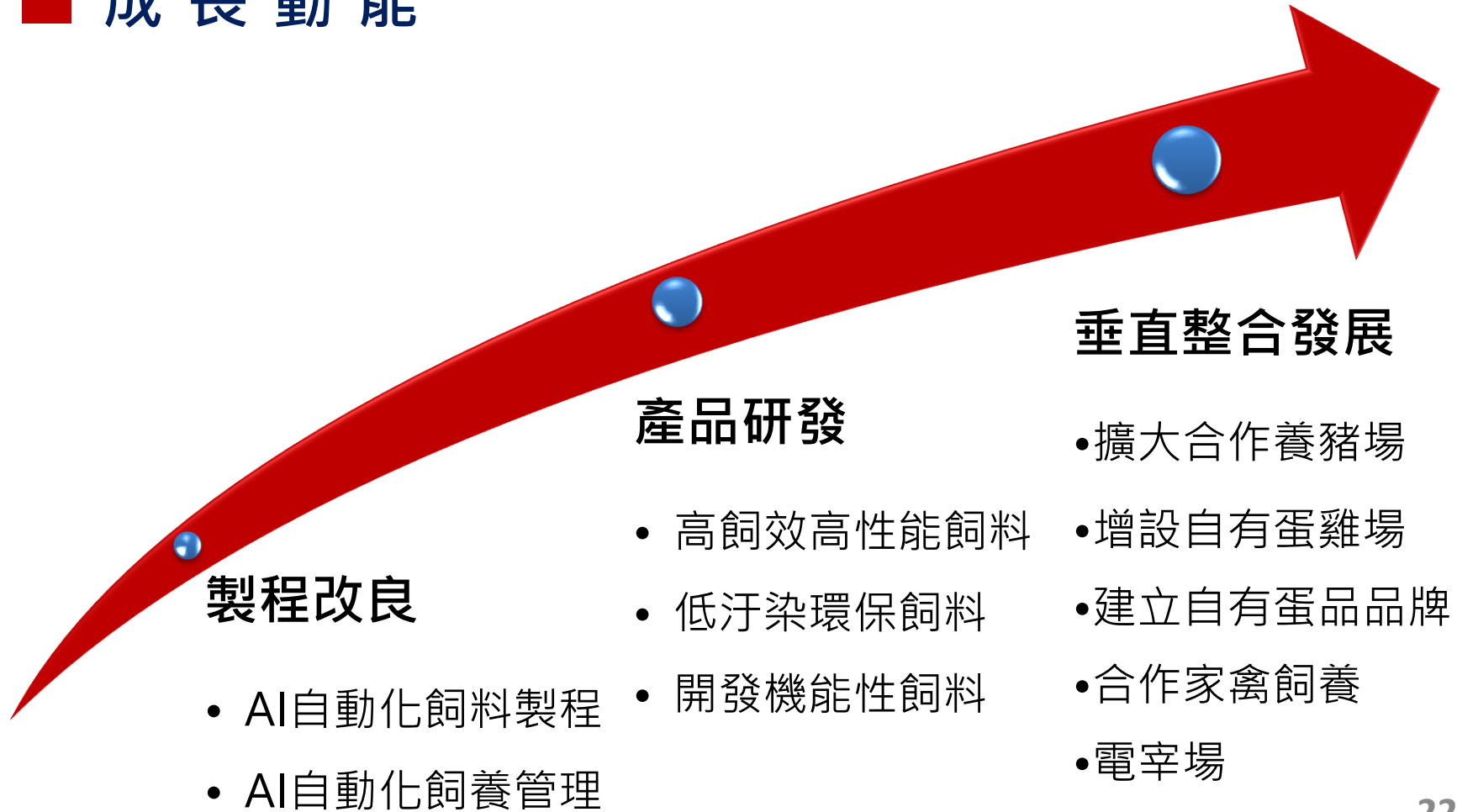
肉豬



垂直整合經營

- 擴大竹山豬場規模
- 合作肉豬代養模式

■ 成長動能



股票代號：**1240**



茂生農經業績發表會

敬請指教

